



МИНИСТЕРСТВО
СЕЛЬСКОГО ХОЗЯЙСТВА
И ПРОДОВОЛЬСТВИЯ
САМАРСКОЙ ОБЛАСТИ

ГОСУДАРСТВЕННОЕ БЮДЖЕТНОЕ УЧРЕЖДЕНИЕ
ДОПОЛНИТЕЛЬНОГО ПРОФЕССИОНАЛЬНОГО
ОБРАЗОВАНИЯ

САМАРА АРИС

ИНФОРМАЦИОННО-КОНСУЛЬТАЦИОННАЯ
СЛУЖБА АПК САМАРСКОЙ ОБЛАСТИ

www.agro-inform.ru

АГРО-ИНФОРМ

№ 10 (252) / октябрь 2019

ЕЖЕМЕСЯЧНЫЙ ЖУРНАЛ ДЛЯ РАБОТНИКОВ АГРОПРОМЫШЛЕННОГО КОМПЛЕКСА

8 100 лет на страже
интересов АПК

12 Интервью с Игорем
Станкевичем

15 Голубое поле
перспектив

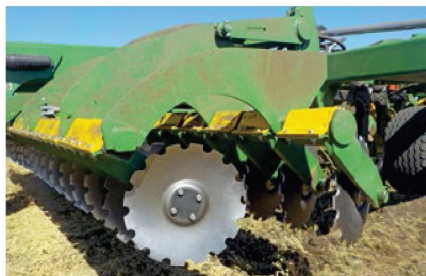


стр. 2

ЗОЛОТО ОСЕНИ

Чизельно-дисковый агрегат Veles ЧДА-5.М

Производитель: АО «АЗСМ», 659001, Алтайский край, с. Павловск, ул. Первомайская, 1а. Т/ф (38581) 2-75-00; (3852) 33-51-86, 50-03-05. Сайт: veles-alt.com



Рабочие органы: двухрядная дисковая секция, стойки чизельные, диски заравнивающие, катки опорные



Агрегат в работе с трактором Versatile-2375 и в транспортном положении

Назначение. Для основной обработки без оборота пласта, лущения стерни, заделки и перемешивания пожнивных остатков с почвой при ее влажности до 30% и твердости до 4,5 МПа для чизелей и до 1,6 МПа для дисков.

Конструкция. Состоит из продольного несущего бруса, к которому шарнирно присоединены сница и боковые складывающиеся рамы. На этих рамах установлены 4 ряда чизельных рабочих органов, перед которыми шарнирно, на отдельных рамках, установлены двухрядные дисковые секции. За чизелями, так же шарнирно и по той же схеме, установлены диски и двойные кольцевые катки. Стойки передних сферических дисков закреплены на брусках с использованием эластичных демпферов. Регулировка глубины дисковых секций – гидравлическая и может быть изменена во время движения агрегата. Чизельные стойки

Технико-экономические показатели

1. Тип изделия	полунавесной
2. Агрегатируется с тракторами мощностью двигателя, л.с.	от 350
3. Рабочая скорость, км/ч	8–12
4. Рабочая ширина захвата, м	4,6
5. Глубина обработки, дисками / чизельными стойками, см	до 15 / 30
6. Производительность основного времени, га/ч	до 5,6
7. Масса эксплуатационная, кг	7 490
8. Количество дисков / чизельных стоек, шт.	38 / 18
9. Диаметр дисков, мм	425
10. Ширина машины в транспортном положении, м	2 830±20
11. Цена машины без НДС (2018 г.), руб.	2 875 698
12. Часовые эксплуатационные затраты, руб/ч	4 223,7

имеют гидравлический привод – поднимаются при работе только дисками и опускаются при работе дисками и чизелями. Заравнивающие диски (заравнивают борозды за стойками чизелей) имеют демпферную защиту – эластичные амортизаторы. Двойные катки являются опорными, подъем и опускание – при помощи гидроцилиндров. Катки предназначены для дополнительного крошения почвы, ее уплотнения и выравнивания. Агрегат полностью гидрофицирован.

Агротехническая оценка. Качество основной обработки почвы соответствует агротехническим требованиям. Сохранение стерни составило 70% (по НД – 60+10%). Забивания и залипания рабочих органов не наблюдалось. Содержание эрозионно-опасных частиц в слое 0–5 см не возросло.

Надежность. За период испытаний в объеме 150 ч отказов не выявлено. Коэффициент готовности равен 1,0, а наработка на отказ – более 150 ч.

Эксплуатационно-экономическая оценка. Проведена на основной обработке почвы в агрегате с трактором Versatile-2375. При фактической глубине обработки дисками 12,0 см, чизелями 21,4 см и средней рабочей скорости 8,2 км/ч, производительность за час основного времени получена равной 3,79 га/ч, а сменного времени – 2,89 га, при этом удельный расход топлива составил 14,29 кг/га. Показатели качества и эксплуатационно-технологические показатели удовлетворяют требованиям ТУ. Коэффициент надежности технологического процесса равен 0,99. Себестоимость работы машины в ценах 2018 г. составила 1461,5 руб/га.

Чизельно-дисковый агрегат качественно и надежно выполняет технологический процесс основной безотвальной обработки, соответствует требованиям ТУ и НД по показателям назначения, надежности и безопасности.

№ 08-71-2018
Г. ГРИДНЕВ